

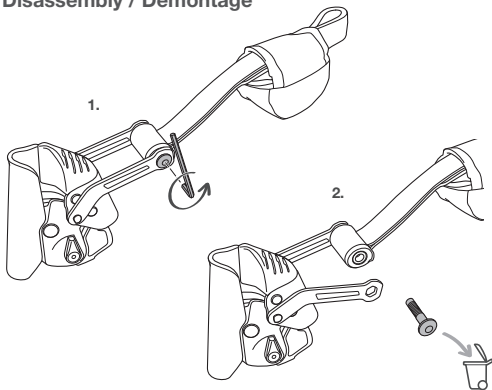


3 year guarantee
Garantie 3 ans

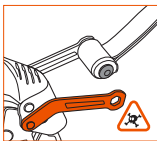
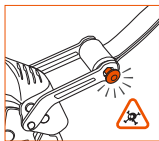
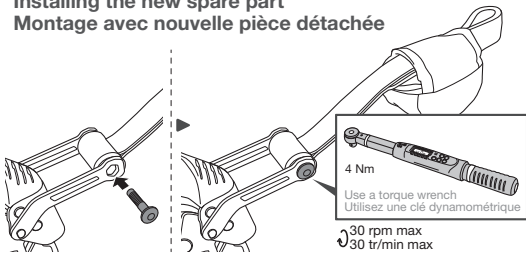
Screw for ASAP LOCK
Vis pour ASAP LOCK



Disassembly / Démontage



Installing the new spare part Montage avec nouvelle pièce détachée



WARNING: changing a spare part is not a substitute for a PPE inspection. After installing the spare part, carry out an inspection of the entire item of PPE.

Attention, le changement d'une pièce détachée ne se substitue pas à une vérification EPI. Après le montage de la pièce détachée, réalisez une vérification de l'ensemble de votre EPI.



PPE checking
Vérification EPI

[PETZL.COM](https://www.petzl.com)

[PETZL.COM](https://www.petzl.com)



IFU
Notice technique



Compatibility
Compatibilité



PPE inspection
Fiche de contrôle EPI

PETZL
FR-38920 Crolles
Cidex 105A
PETZL.COM
ISO 9001
© 2026 Petzl
Distribution

Make sure that the spare part is compatible with the product, by referring to the product page at [Petzl.com](https://www.petzl.com)

Assurez-vous de la compatibilité de votre pièce détachée avec votre produit, en vous référant à la fiche produit disponible sur [Petzl.com](https://www.petzl.com)



B0021700A (220125)