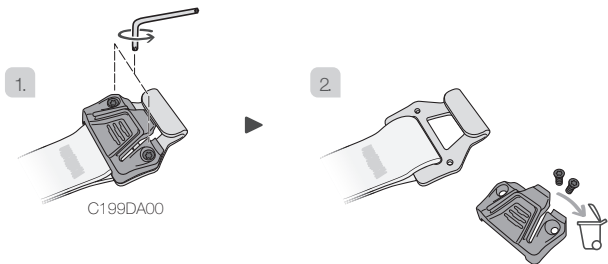
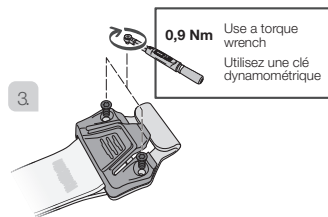


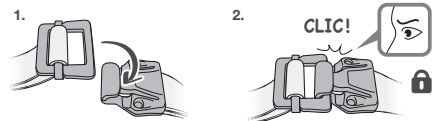
Disassembly Démontage



Installing the new spare part Montage de la nouvelle pièce détachée



Close Fermer



WARNING: changing a spare part is not a substitute for a PPE inspection. After installing the spare part, carry out an inspection of the entire item of PPE.
Attention, le changement d'une pièce détachée ne se substitue pas à une vérification EPI.
Après le montage de la pièce détachée, réalisez une vérification de l'ensemble de votre EPI.



PPE checking
Vérification EPI

[PETZL.COM](https://www.petzl.com)



IFU
Notice technique



Compatibility
Compatibilité



PPE checking
Fiche de contrôle EPI

PETZL
FR-38920 Crolles
Cidex 105A
PETZL.COM
ISO 9001
© Petzl

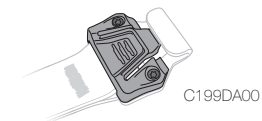
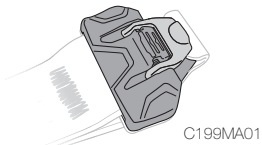
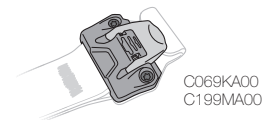
Make sure that the spare part is compatible with the product, by referring to the product page at [Petzl.com](https://www.petzl.com).

Assurez-vous de la compatibilité de votre pièce détachée avec votre produit, en vous référant à la fiche produit disponible sur [Petzl.com](https://www.petzl.com)



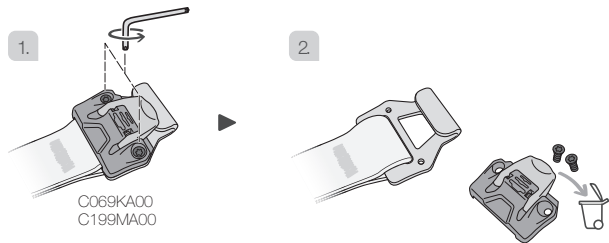
3 year guarantee
Garantie 3 ans

Cover and screws for FAST Buckle
Capot et vis pour boucle FAST

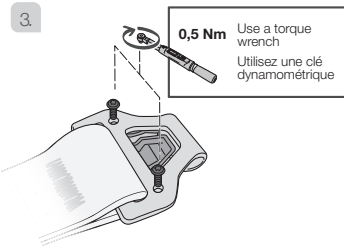
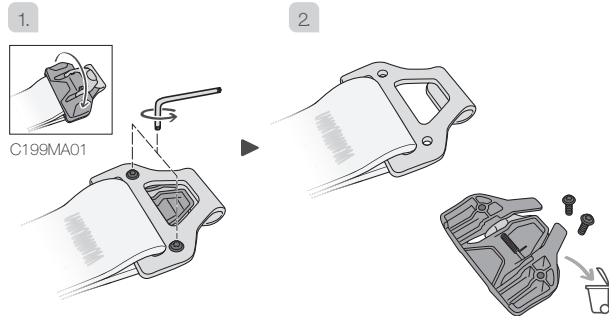
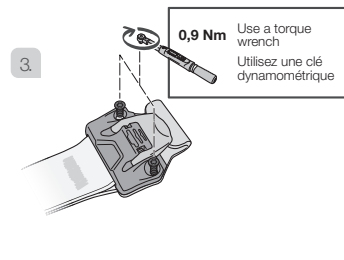


C0695600A (10/2024)

Disassembly Démontage



Installing the new spare part Montage de la nouvelle pièce détachée



Close Fermer

