

- Oltre ai controlli di routine prima di ogni utilizzo, un DPI deve essere sottoposto regolarmente a un'ispezione approfondita, effettuata da una persona competente. Petzl raccomanda un'ispezione ogni 12 mesi e dopo ogni evento eccezionale durante la vita del prodotto.
 - L'ispezione di un DPI deve essere effettuata con l'istruzione tecnica fornita dal fabbricante.
- Scarica la nota informativa sul sito PETZL.COM.

JAG RESCUE KIT

1. Storico del prodotto

Qualsiasi degrado sospetto di un DPI deve comportarne la messa fuori servizio, in attesa di un'ispezione approfondita.

L'utilizzatore deve:

- Fornire precise informazioni sulle condizioni di utilizzo.
- Segnalare qualsiasi evento eccezionale del proprio DPI. (Esempi: caduta o arresto di una caduta, utilizzo o stoccaggio a temperature estreme, modifica al di fuori degli stabilimenti del costruttore).

2. Osservazioni preliminari

Verificare la presenza e la leggibilità del numero di serie e della marcatura CE.

Attenzione, cambia la codifica del numero individuale dei nostri prodotti. Coesisteranno due tipi di codifica. Vedi sotto il dettaglio di ogni codifica di numeri individuali.

Codifica A:

	00	000	AA	0000
Anno di fabbricazione
Giorno di fabbricazione
Nome del controllore
Incrementazione

Codifica B:

	00	A	0000000	000
Anno di fabbricazione
Mese di fabbricazione
Numero di lotto
Incrementazione

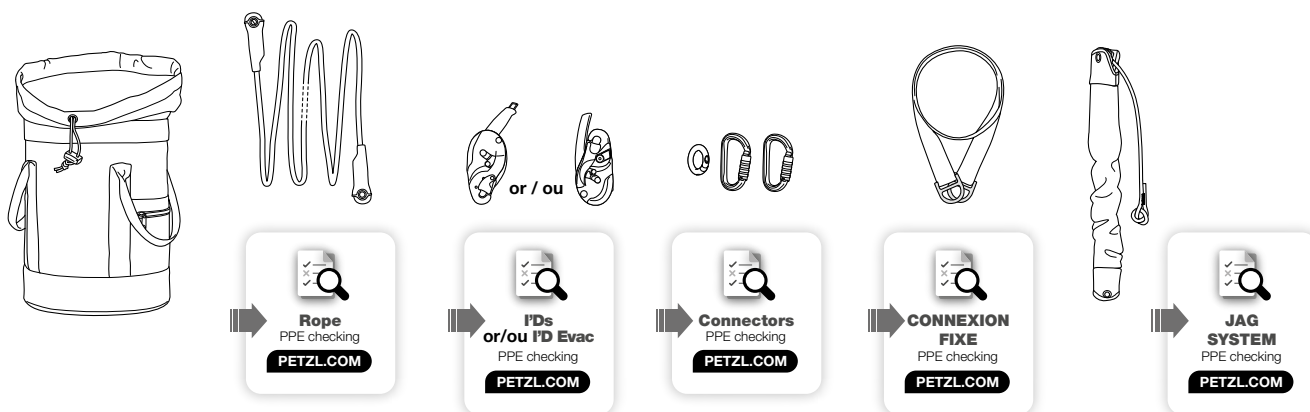
Verificare che non sia superata la durata di vita del prodotto.

Confrontare con un dispositivo nuovo l'assenza di modifiche o perdita di un elemento.

3. Verifica di tutti gli elementi

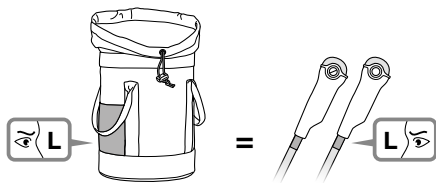
Effettuare la verifica di ogni elemento separatamente, mediante le procedure dedicate disponibili sul sito Petzl.com.

La verifica può essere effettuata senza smontare il kit, semplicemente spostando gli elementi che possono nascondere le parti da controllare (corda nel freno chiuso dell'I'D per esempio).

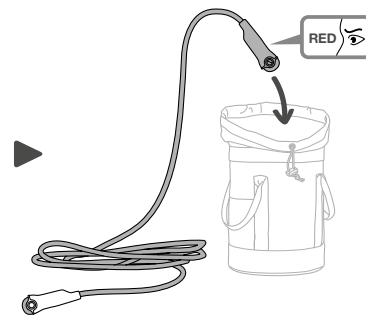


Se il kit è stato smontato durante l'utilizzo o se una verifica eccezionale richiede di smontare gli elementi del kit, seguire le istruzioni di montaggio e riconfezionamento a partire dal capitolo 4.

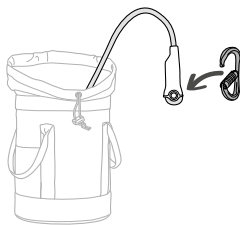
4. Rimontaggio del JAG RESCUE KIT



- Verificare che la lunghezza di corda sia marcata su un'etichetta della corda. Verificare sul sacco che la lunghezza indicata sia la stessa di quella della corda.

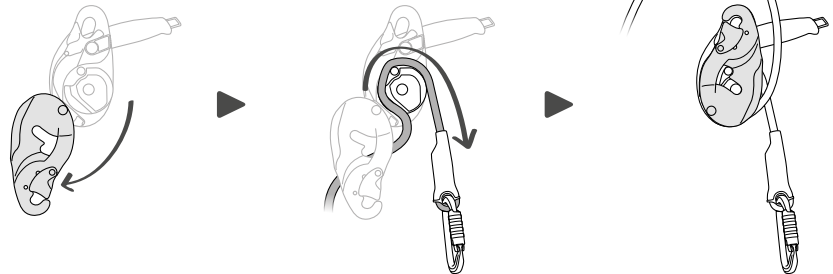


- Inserire la corda nel sacco, mettendo prima il manicotto rosso.



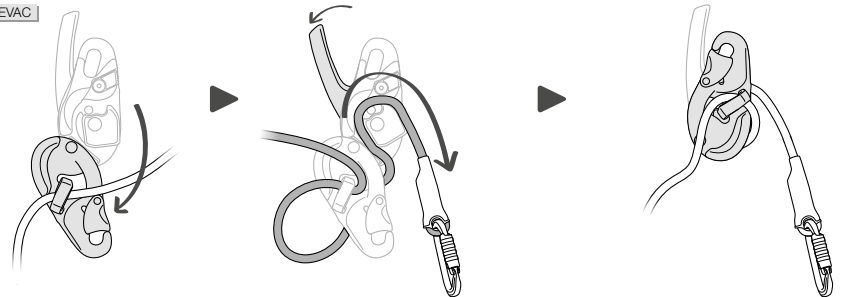
- Installare un connettore sulla corda, lato manicotto bianco.

I'DS < 2019



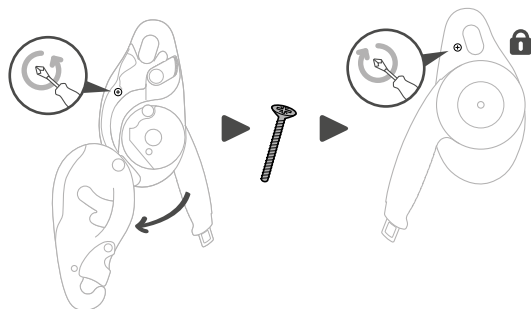
- Aprire l'I'D S e mettere la maniglia in posizione assicurazione. Installare la corda nell'I'D S, manicotto bianco lato fermacorda anteriore. Chiudere la flangia.

I'DS > 2019
I'D EVAC



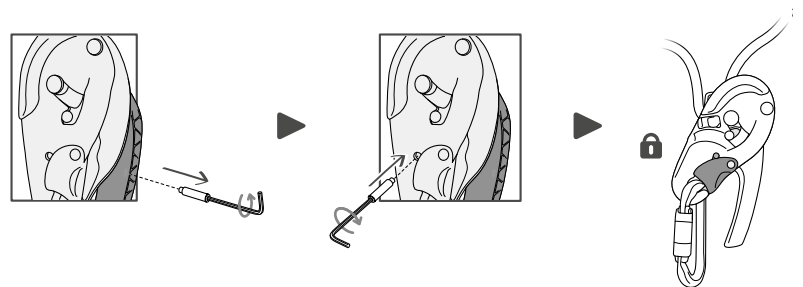
- Aprire l'I'D S o l'I'D EVAC. Installare la corda nell'I'D S dopo il 2019 o l'I'D EVAC, manicotto bianco lato fermacorda anteriore. Chiudere la flangia.

I'DS < 2019

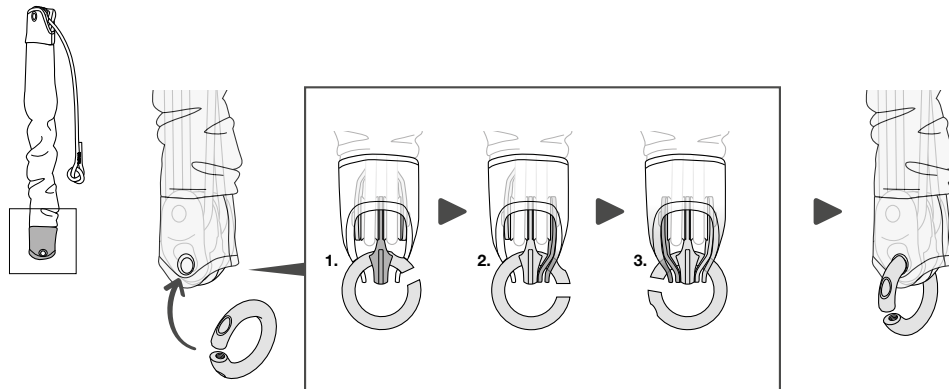


- Bloccare la flangia mobile dell'I'D S o l'I'D EVAC con la vite di bloccaggio delle flange.

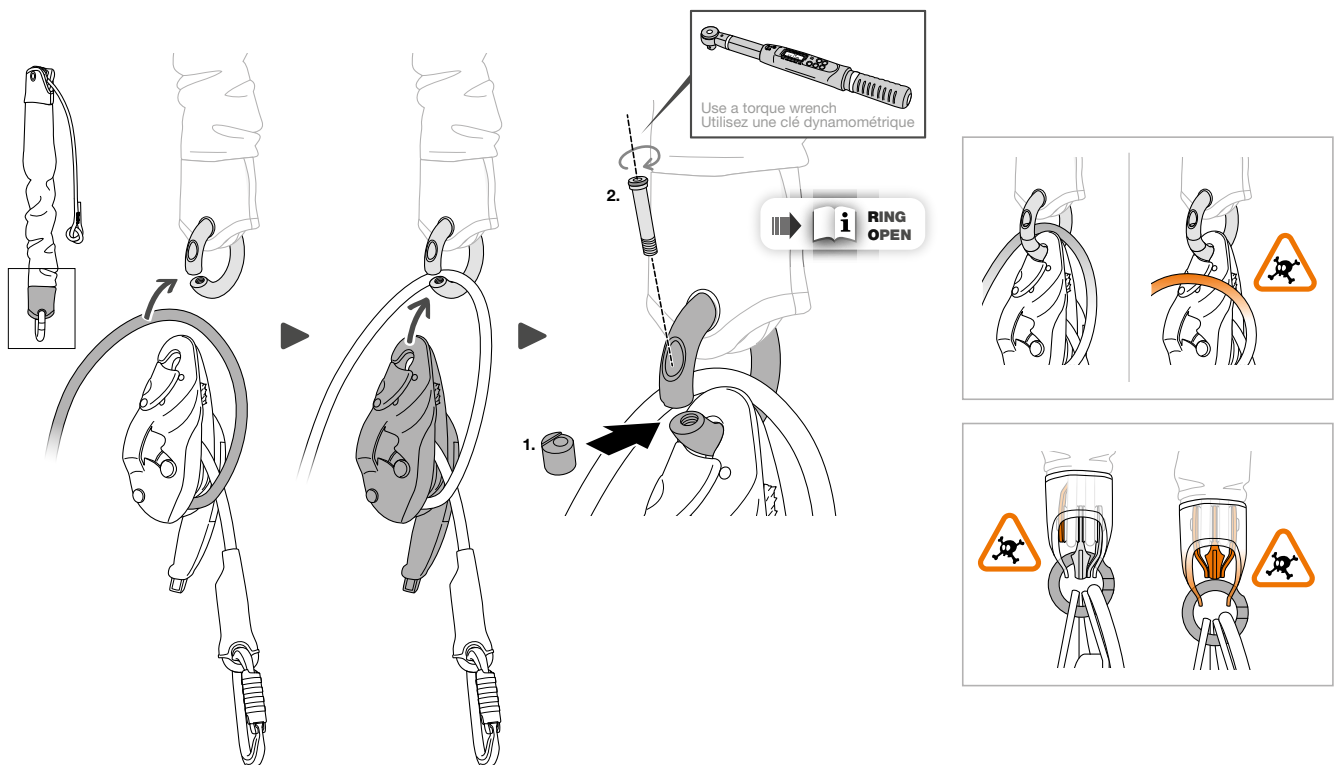
I'DS > 2019



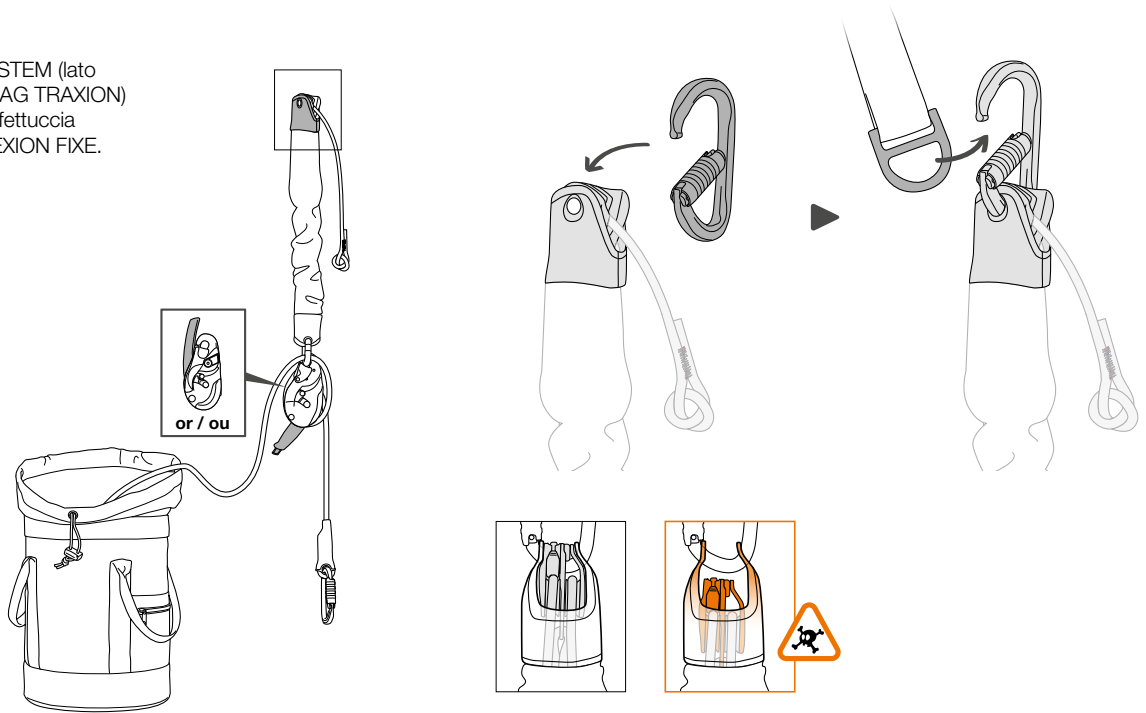
- Installare il RING OPEN sul JAG SYSTEM (lato carrucola JAG). Passare nell'apertura, uno dopo l'altro, le flange della carrucola e i bordi della guaina.



- Se la corda non è installata nell'I'D EVAC con il freno chiuso, installare la corda lato manicotto rosso (sacco) nel RING OPEN. Passare la corda lato manicotto rosso (sacco) nel RING OPEN e collegare l'I'D S o l'I'D EVAC nel RING OPEN. Chiudere e bloccare il RING OPEN.



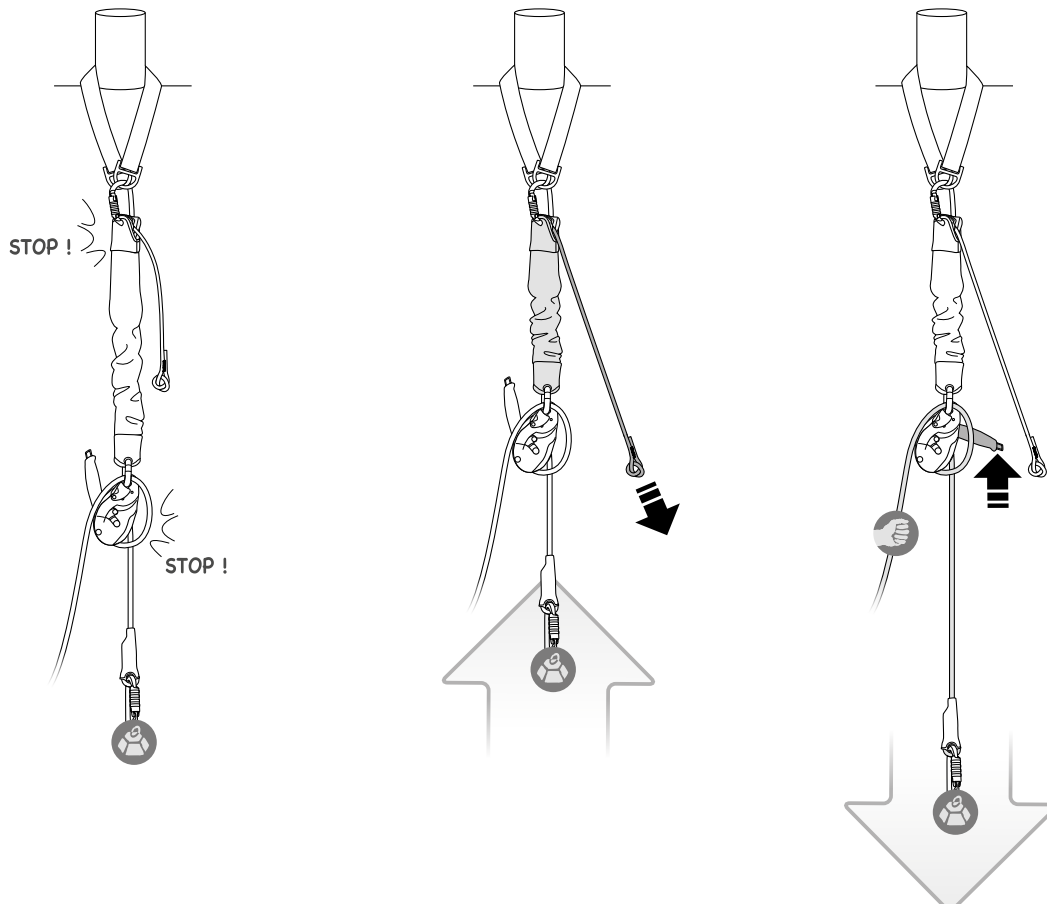
- Collegare il JAG SYSTEM (lato carrucola bloccante JAG TRAXION) ad un'estremità della fettuccia d'ancoraggio CONNEXION FIXE.



5. Verifica funzionale

Installare la CONNEXION FIXE su un ancoraggio a bassa altezza, posizionare un carico leggero sulla corda lato manico bianco.

- Verificare il bloccaggio del carico.
- Verificare la possibilità di sollevare il carico con il JAG SYSTEM.
- Verificare la possibilità di calare il carico con l'I'D S o l'I'D EVAC



6. Confezionamento finale

- Disattivare temporaneamente il fermacorda della JAG TRAXION e far scorrere il cordino per rimettere il JAG SYSTEM alla massima lunghezza. Riattivare il fermacorda della JAG TRAXION.

- Fare scorrere la corda per riposizionare il manicotto bianco più vicino all'I'D S o all'I'D EVAC.
- Mettere la maniglia dell'I'D S o dell'I'D EVAC in posizione LOCK.

- Rimettere l'insieme nel sacco, chiudere, marcare e sigillare in base alle proprie esigenze.

