

- Oltre ai controlli di routine prima di ogni utilizzo, un DPI deve essere sottoposto regolarmente a un'ispezione approfondita, effettuata da una persona competente.

Petzl raccomanda un'ispezione ogni 12 mesi e dopo ogni evento eccezionale nella vita del prodotto.

- L'ispezione di un DPI deve essere effettuata con l'istruzione tecnica fornita dal fabbricante. Scarica la nota informativa sul sito PETZL.COM

CARRUCOLE



1. Storico conosciuto del prodotto

Qualsiasi degrado imprevisto di un DPI deve comportarne l'isolamento, in attesa di un'ispezione approfondita.

L'utilizzatore deve:

- Fornire precise informazioni sulle condizioni di utilizzo.
- Segnalare qualsiasi evento eccezionale del proprio DPI.

(Esempi: caduta o arresto di una caduta, utilizzo o stoccaggio a temperature estreme, modifica al di fuori degli stabilimenti del costruttore...)

2. Osservazioni preliminari

Verificare la presenza e la leggibilità del numero di serie e della marcatura CE.

Attenzione, cambia la codifica del numero individuale dei nostri prodotti. Coesisteranno due tipi di codifica. Vedi sotto il dettaglio di ogni codifica di numeri individuali.

Codifica A:

00 000 AA 0000

Anno di fabbricazione	_____
Giorno di fabbricazione	_____
Nome del controllore	_____
Incrementazione	_____

Codifica B:

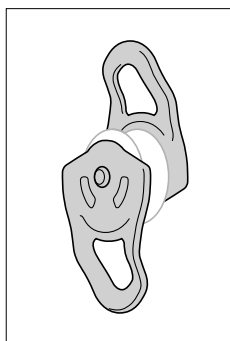
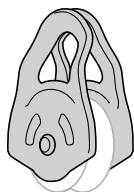
00 A 000000 000

Anno di fabbricazione	_____
Mese di fabbricazione	_____
Numero di lotto	_____
Incrementazione	_____

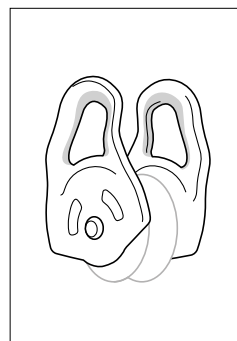
Verificare che non sia superata la durata di vita del prodotto.

Confrontare con un dispositivo nuovo l'assenza di modifiche o perdita di un elemento.

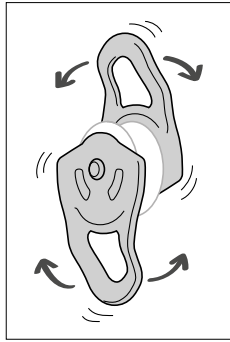
3. Verifica dello stato delle flange



- Verificare lo stato delle flange (segni, deformazioni, fessurazioni, corrosione, usura...).



- Verificare lo stato del foro di collegamento (segni, deformazioni, fessurazioni, corrosione...).

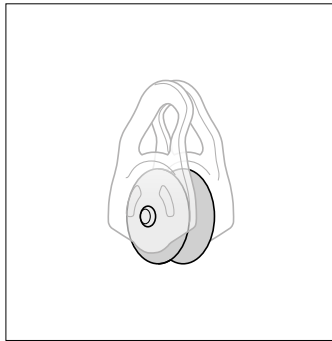
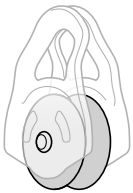


- Per le carrucole a flange mobili, verificare la corretta rotazione delle flange.

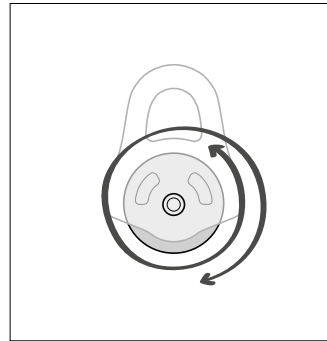


- Verificare lo stato dei rivetti (segni, deformazioni, fessurazioni, corrosione, assenza di gioco...).

4. Verifica dello stato della puleggia

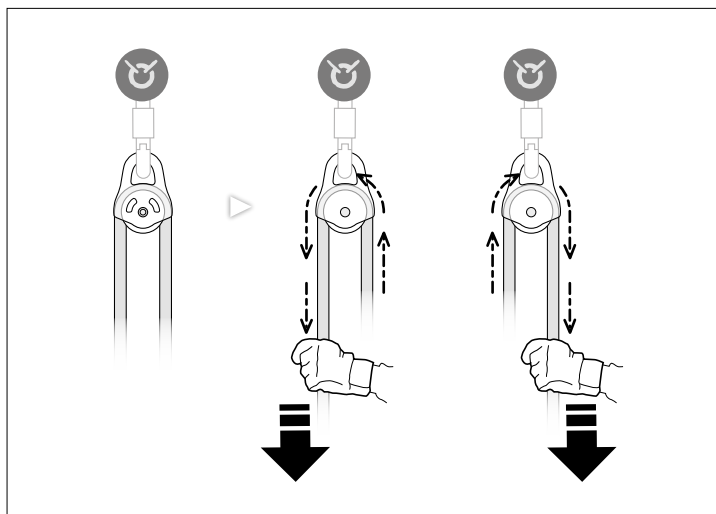


- Verificare lo stato della puleggia (segni, deformazioni, fessurazioni, corrosione, assenza di corpi estranei...).



- Verificare che la puleggia ruoti liberamente.

5. Verifica funzionale



- Installare la carrucola su un ancoraggio e inserire una corda compatibile intorno alla puleggia.
- Far scorrere la corda nei due sensi.