

Etat des éléments fixes et mobiles

Vérifiez sur les flasques fixes et mobiles, aussi bien à l'intérieur qu'à l'extérieur, l'absence de marques : recherchez leur origine : outils coupants, chocs ... Cette analyse vous renseigne sur l'histoire du produit. Veillez à l'absence de déformations, fissures, usures ou traces de corrosion.

Attachez une attention particulière au niveau des zones de frottement de la corde et des trous de connexion.

Etat des éléments de friction

Contrôlez la profondeur de la gorge de la came (le niveau d'usure acceptable ne doit pas dépasser le témoin d'usure). Une came percée ou des bords coupants signifient une usure grave. Contrôlez également le patin de frottement.

Etat des éléments de verrouillage

Le cliquet ne doit pas être cassé ni déformé. Les rivets ne doivent pas être fissurés ou marqués. Attention : inspectez attentivement le rivet du cliquet.

Etat de la gâchette témoin d'erreur

Vérifiez que la butée de la gâchette témoin d'erreur n'est pas cassée, déformée ou fissurée.

Efficacité des ressorts

Les ressorts de rappel de la came, du cliquet et de la gâchette témoin d'erreur doivent assurer le retour énergétique en position initiale. Nettoyez à l'eau savonneuse à l'aide d'une brosse et huilez l'axe et le ressort si nécessaire avec de l'huile silicone. Attention : essuyez les zones de frictions avec un chiffon.

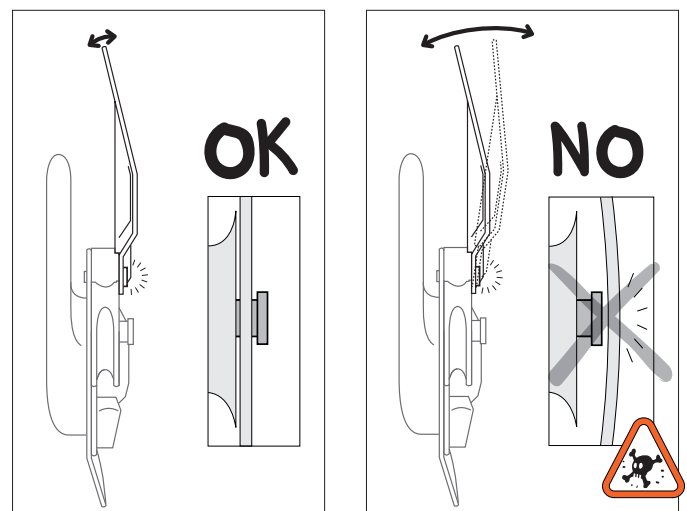
Efficacité de l'ouverture et de la fermeture du flasque mobile

Le flasque mobile doit s'ouvrir et se fermer librement.

Vérification de l'enclenchement du flasque mobile sur l'axe de la came.

Vérifiez que vous ne pouvez pas mal enclencher le flasque mobile sur l'axe de la came (flasque déformé ou présentant un jeu important).

Voir les informations complémentaires sur la page : Mauvais enclenchement du flasque mobile.



Test de fonctionnement sur corde

Pour finir, effectuez toujours un test sur corde : testez le freinage sur corde neuve, testez la fonction maintien au travail sur corde neuve et testez la fonction anti-panique. Le but de ce test est de vérifier le comportement de l'appareil dans toutes ses fonctions avec une corde neuve (situation la plus défavorable de par son faible coefficient de friction). Pour votre sécurité veillez à effectuer ce test contre-assuré par une longe ou un anti-chute mobile.